



Pflegeimmobilie als Kapitalanlage mit 5 % Rendite

📍 94252 Bayerisch Eisenstein

✓ provisionsfrei, Personenaufzug

124.000 €

Kaufpreis

67,90 m²

Fläche (ca.)

1

Zimmer

k.A.

Grundstücksfl.

Zusammenfassung

Immobilienart	Renditeobjekt
Kategorie	Pflegeheim
Kaufpreis	124.000 €
Fläche	ca. 67,90 m ²
Zimmer	1
Käuferprovision	provisionsfrei

Anbieter



JK Immobilien Projekt GmbH
 Gladiolenstr. 6a
 49124 Georgsmarienhütte

Ansprechpartner



Herr Johannes Köhler
 Telefon: 05401/856759
 Mobil: 0177-6039768
 Fax: 05401/856758

Preise & Kosten

Kaufpreis 124.000 €

Käuferprovision ✓ provisionsfrei

Immobilie

Online-ID: 2M8R948

Das Renditeobjekt

Pflegeheim
Baujahr: 1996

Geschosse: 2

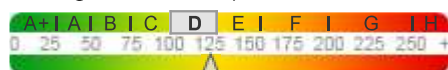
✓ Personenaufzug

Energie / Versorgung

✓ Gas

✓ Etagenheizung

Energieausweis (Verbrauchsausweis)



Energieausweistyp	Verbrauchsausweis
Gebäudetyp	Wohngebäude
Baujahr laut Energieausweis	1996
Wesentliche Energieträger	Gas
Endenergieverbrauch	126,00 kWh/(m ² ·a) - Warmwasser enthalten
Energieeffizienzklasse	D
Gültigkeit	bis 20.12.2027

Sicherheit und 5 %
Rendite!!!

Dieses Pflegeapartment ist genau die richtige Kapitalanlage für Anleger, die sowohl eine hohe Sicherh als auch eine solide Verzinsung haben möchten.

Das Pflegeapartment hat zu normalen Wohnimmobilien folgende Vorteile:

- Provisionsfrei!
- 20 Jahre Mietvertrag! Miete durch Vertrag mit dem Betreiber und durch

das Sozialgesetzbuchs abgesichert!

- Keine Mietausfälle!
- Kein zeitlicher Aufwand für Verwaltung, Neuvermietung etc.
- Kein Immobilien Know How nötig!

Darüber hinaus alle Vorteile von Wohnimmobilien:

- Absicherung durch Grundbucheintrag!
- 2 % jährliche Abschreibung - Steuereffekt!
- Steuerfreier Verkauf nach 10 Jahren!

Zentrale Lage

Das Pflegeheim liegt in zentraler Lage von Bayrisch Eisenstein im Bayrischem Wald. Für die Bewohner und Besucher der Anlage sind alle Dinge des täglichen Bedarfs zu Fuß und mit öffentlichen Verkehrsmitteln erreichbar.

Durch die Marktanalysen der Betreiber ist die langfristige Vermietung der gesamten Anlage gesichert. Bevor ein Pflegeheim in Betrieb genommen wird, werden zahlreiche Studien und Analysen gemacht. Auch die Politik vor Ort wird immer mit ins Boot geholt.

Alle Bilder



Bild 10

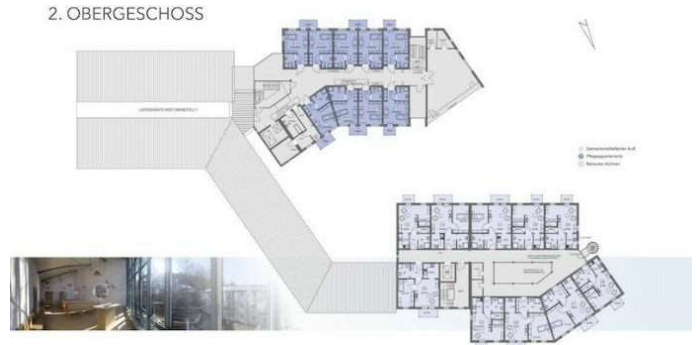


Bild 2



Bild 3



Bild 4



Bild 5



Bild 6



Bild 7



Bild 8



Bild 9



Bild 10